



# **1. Sitzung AG Radverkehr am 15. April 2021**

## **Bearbeitung**

**PGV Dargel Hildebrandt GbR,  
Hannover**

**Dipl.-Ing. Edzard Hildebrandt  
Dipl.-Geogr. Annika Wittkowski  
B.A. Marvin Uhde  
Vanessa Busch**

## **Auftraggeber**

**Wartburgstadt Eisenach  
Dezernat für Bildung, Jugend, Kultur,  
Soziales und Stadtentwicklung**

**Herr Ingo Wachtmeister  
Frau Kerstin Menge  
Herr Tom Schiller**

## Übersicht zum Ablauf

- 1. Begrüßung / Vorstellung & Erwartungen**
- 2. Einführung in das Thema**  
*Unser Vorgehen*
- 3. Eindrücke in der Kernstadt**  
*Befahrungsübersicht Prüfnetz*  
*Befahrerberichte*  
*Ergebnisse Netzanalyse*
- 4. Vorblick Querschnittsaufnahme und Lösungsansätze**  
*Ausgewählte Straßenräume & Problembereich*  
*Führungsformen und Standards*
- 5. Austausch und Diskussion**
- 6. Schlussrunde; Wie geht es weiter? Verabschiedung**



## 1. Begrüßung / Vorstellung & Erwartungen

## Gutachter – PGV Dargel Hildebrandt GbR



**Klimafreundliche Mobilität  
– Zukunft Radverkehr**



**Mobilität im ländlichen  
Raum**



**Detailplanung**



**Spezialaufgaben**



**Beratung und  
Kommunikation**

➤ Mehr Informationen unter [www.pgv-dargel-hildebrandt.de](http://www.pgv-dargel-hildebrandt.de)

## Projektteam

### PGV Dargel Hildebrandt GbR

Adelheidstraße 9 b  
30171 Hannover  
0511 220601-87  
[hildebrandt@pgv-hannover.de](mailto:hildebrandt@pgv-hannover.de)  
[Wittkowski@pgv-hannover.de](mailto:Wittkowski@pgv-hannover.de)



Geschäftsführer  
Dipl.-Ing.  
**Edzard Hildebrandt**



Dipl.-Geogr.  
**Annika Wittkowski**



B.A. Geographie  
**Marvin Uhde**

... und weitere Mitarbeitende im Praktikum **Vanessa Busch**

Öff. Beteiligungsveranstaltung in Zusammenarbeit mit



Dipl.-Ing., Mediatorin  
**Claudia Schelp**

## Vorstellungsrunde und Erwartungen an das Radverkehrskonzept

„Was ist mir persönlich wichtig bei Aufstellung des  
Radverkehrskonzeptes?“

*z.B.: ausreichende Beteiligung und Diskussion, Fahrradkultur,  
Koordination, Politik, Problemhaftes, schnelle Umsetzung, Vorbilder, ...  
gerne auch: „Leuchttürme“, „Visionen“...*



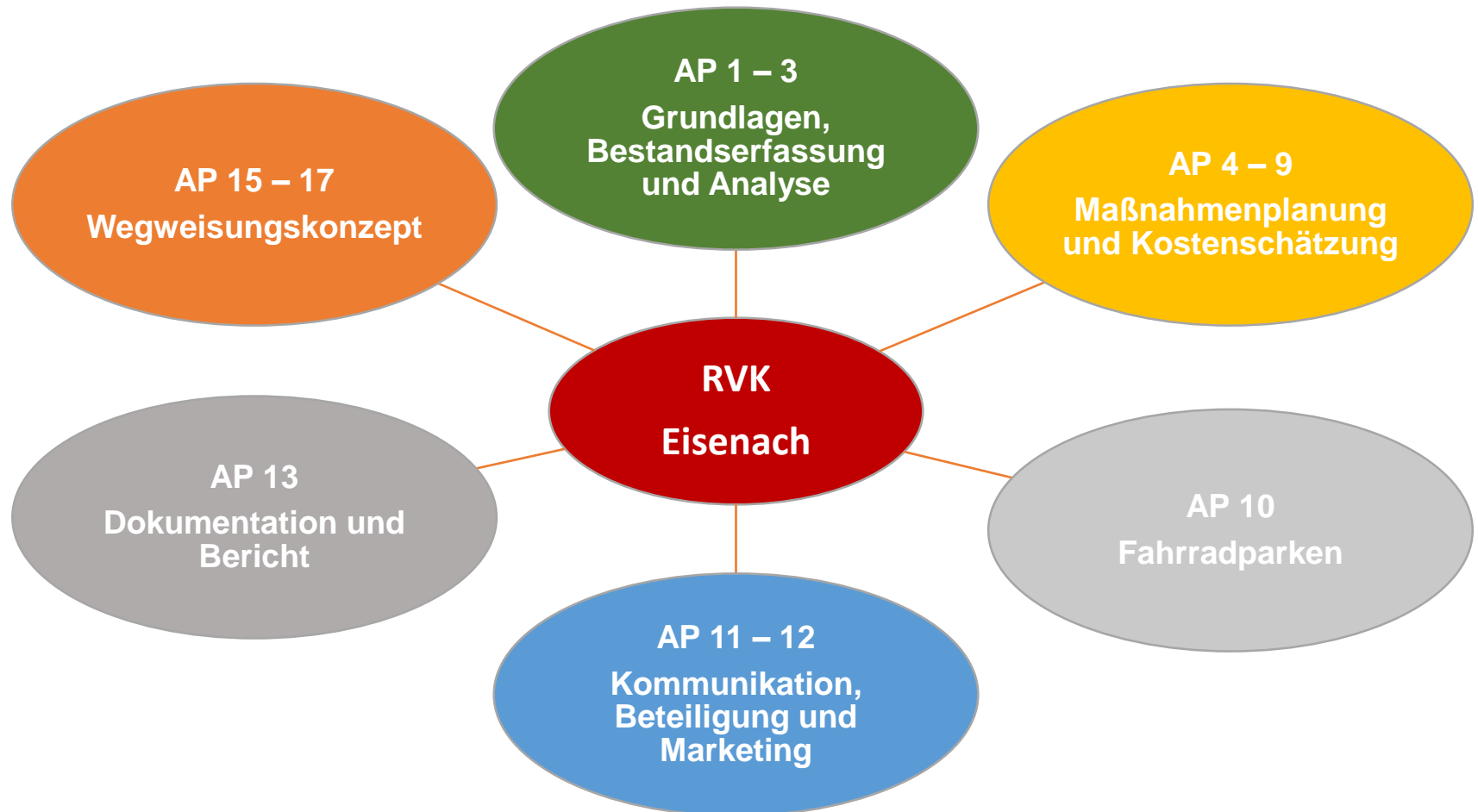
## 2. Einführung in das Thema



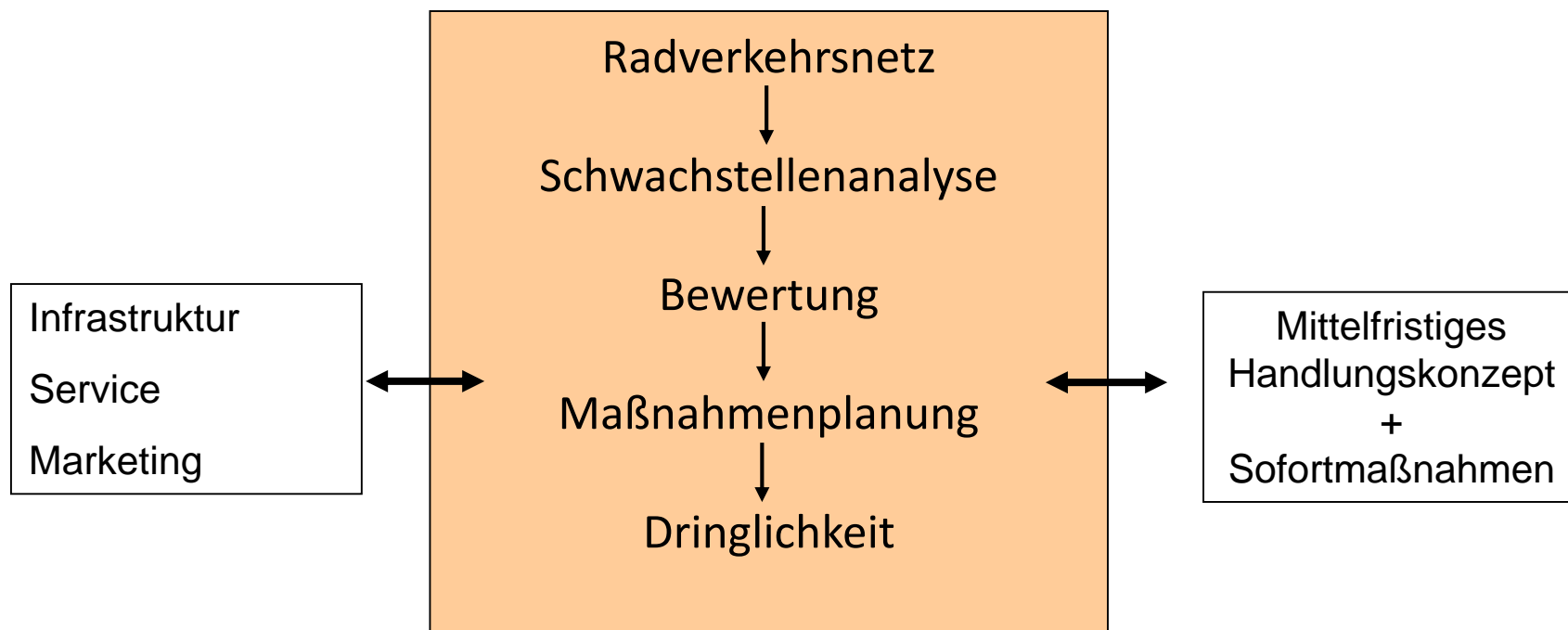
- Die **Nutzung des Fahrrads** im Alltag ist im hohen Maße klima- und umweltfreundlich, effizient und gesundheitsfördernd.
- **Radfahren** befindet sich im Aufwind und nimmt seit Jahren sowohl im Alltag als auch in der Freizeit stetig zu, auch ohne großen Unterschied in Stadt und Land.
- Eine **unverzichtbare Voraussetzung** für die meisten Radfahrenden ist dabei natürlich eine gute Infrastruktur.
- Das **Radverkehrskonzept** ist ein Planungsinstrument zur genauen Analyse der Bestandssituation und zur Erarbeitung von umsetzbaren Maßnahmen in einem flächendeckenden Radverkehrsnetz.
- Das **Radverkehrsnetz** verbindet alle Nachbarkommunen, Stadtteile und Destinationen in und um Eisenach miteinander, um das Radfahren für Stadtbewohnende, Arbeitende, Auszubildende und radtouristische Gäste gleichermaßen möglichst attraktiv und sicher gestalten.



## Arbeitsbausteine Radverkehrskonzept



## Herangehensweise

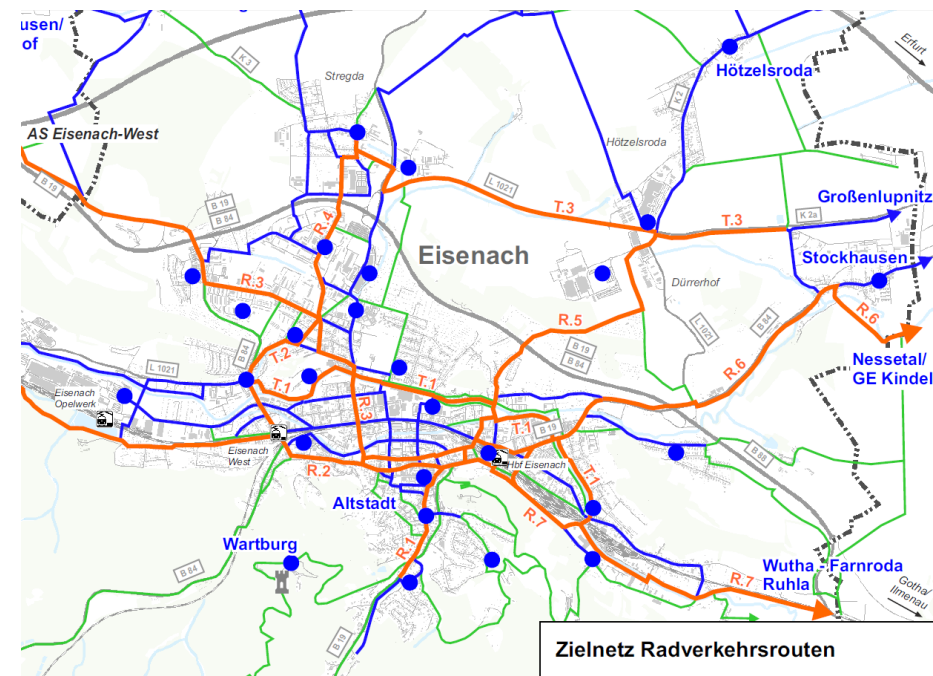


Integration der Radverkehrsplanung in die Gesamtverkehrsplanung

## Arbeitsbaustein Radverkehrsnetz

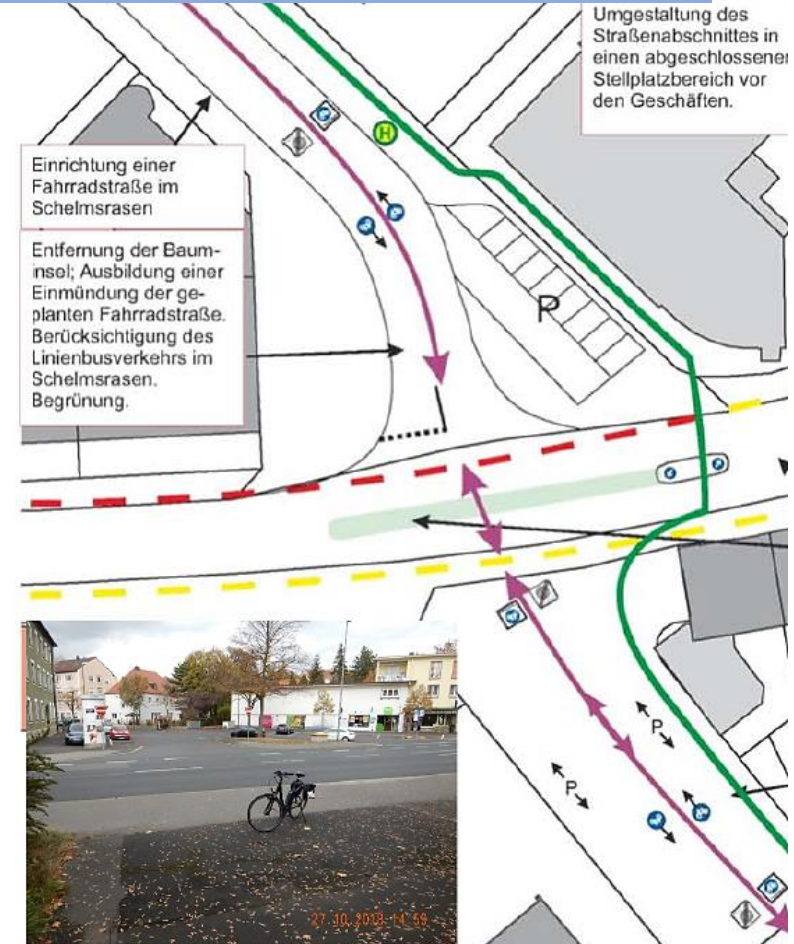
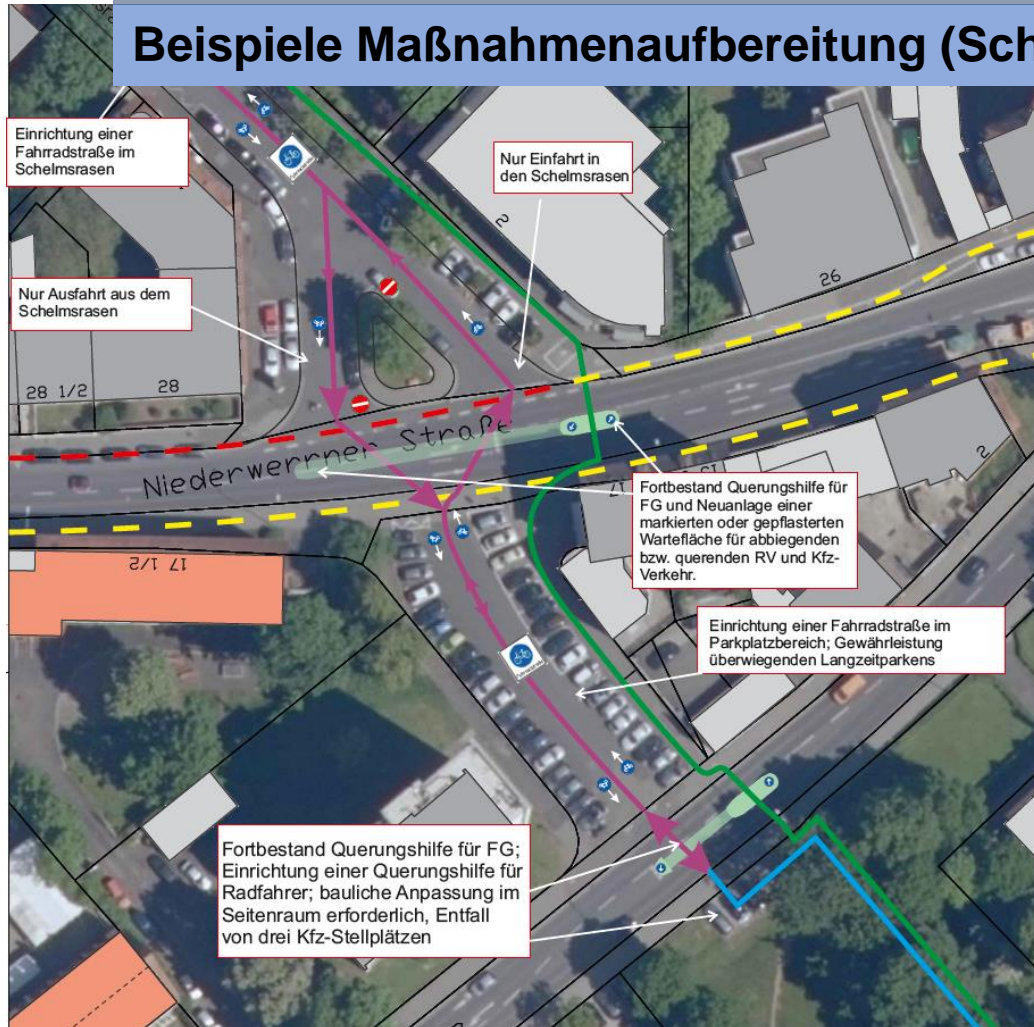
### Netzentwicklung als Zentraler Baustein des Radverkehrskonzeptes

- **Ausgangsnetz:** Netzentwurf aus dem VEP 2035
  - Netzkategorie 1
  - Netzkategorie 2
  - Touristische Routen
- **Befahrungsnetz** = Ausgangsnetz + ergänzende Verbindungen
- **Entwurf Radverkehrsnetz**
  - = Ergebnis der Grundlagenanalysen + Befahrungen
  - Voraussichtlich 2 Hierachiestufen



## Arbeitsbaustein Maßnahmenplanung

### Beispiele Maßnahmenaufbereitung (Schweinfurt 2019)



## Arbeitsbaustein Maßnahmenplanung

### Beispiele Maßnahmenaufbereitung (Schweinfurt 2019)

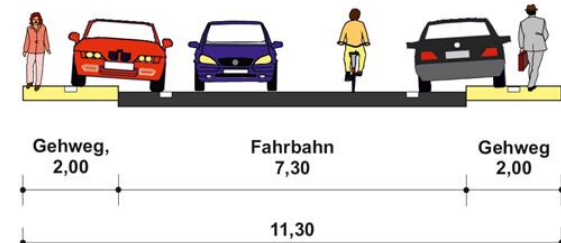


© PGV Dangel Hildebrandt GbR 2019

#### Bestand

Südseite

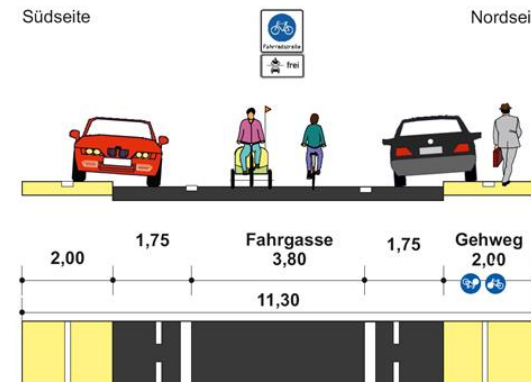
Nordseite



#### Planung Variante 1

Südseite

Nordseite



## Fahrradparken

- Bewertung von verschiedenen Standorten an öffentlichen Abstellanlagen (z.B. Bahnhöfe + Innenstadt, Kulturstätten, Schulen)
- Ermittlung der Nachfrage an ausgewählten Standorten auf Basis von Zählungen der abgestellten Fahrräder
- Empfehlungen für das zukünftige Fahrradparkangebot in der Verantwortung der Stadt Eisenach



## Radverkehrswegweisung

### Planung Radverkehrswegweisung auf Basis des abgestimmten Radverkehrsnetzes (ca. 100 km)

- Integration der bestehenden Wegweisung (v.a. touristische Routen)
- Befahrung zur ausführungsfähigen Standortplanung und Einarbeitung in Wegweisungskataster
  - Festlegung Wegweiserstandorte
  - Festlegung Schilderinhalt
  - Angaben zur Realisierung

Radverkehrskonzept LK Northeim		Flecken Bodenfelde		Standort-Nr. bf001					
Wesenradweg D0 Radweg Deutsche Einheit		Gauß-Prüfer 363/287 5723798		UTM Zone 32 531193 Hochwert 5721963					
Standort: OA Bad Karlshafen / Winnefelder Straße / Forststraße St-Nr. 2: 2001		St-Art: Standort vorhanden		Baulast: Erfassung: 2005 Änderung: 01.07.2014 Druckdatum: 28.05.2020					
Wegweiser									
Schild-Nr.	Typ	Schildgröße	Profil	Inhalt	vorn.				
1	Pfeilwegweiser Hohlkasten	200 x 800 mm beidseitig	Omega	Bad Karlshafen Bahnhof	0,7 0,5				
2	Pfeilwegweiser Hohlkasten	200 x 800 mm beidseitig	Omega	Hann. Münden Bodenfelde	45 12				
3	Pfeilwegweiser Hohlkasten	200 x 800 mm beidseitig	Omega	Wahrbeck	9,0				
Zusatzplaketten									
Plak.-Nr.	Bezeichnung	Größe	Ausführung	Druck	Anzahl	modern	vorh.	Schild-Nr.	vorn.
1	Weser-Radweg	150 x 150 mm	Blech	beidseitig	2	1	3		<input checked="" type="checkbox"/>
2	Radweg Deutsche Einheit	150 x 150 mm	Blech	beidseitig	2	1	3		<input checked="" type="checkbox"/>
Pfosten									
neu / vorh.	Länge	Durchmesser	früher / versetzen	neu zu setzen in	verlängern	entfernen			
vorhanden	3,75	60 mm			vorh. Mast	vorh. Wegweiser			
Schildmontage									
Nr.	Montage	Befestigung	zusätzl. Montagehinweise						
	alle	seitlich	Schelle						
Bemerkungen									
			Schild drehen / Ummontage	Schild reinigen	Grünschnitt				
Lageskizze + Standortfoto									

## AP 11 – 12 Kommunikation, Beteiligung und Marketing

### Facharbeitsgruppe Verwaltung

#### 3 Termine

- Kick-Off (21.01.21)

### AG Radverkehr

#### 2 Termine

- Erster Termin 15.04.2021

### Öffentliche Veranstaltung

#### 1 Termin

- Im zweiten Halbjahr,  
ca. Mitte September bis  
Mitte Oktober

### Politische Gremien

#### Termine optional

- Einbindung der  
Stadtratsvertreter/-innen

### Online-Beteiligung

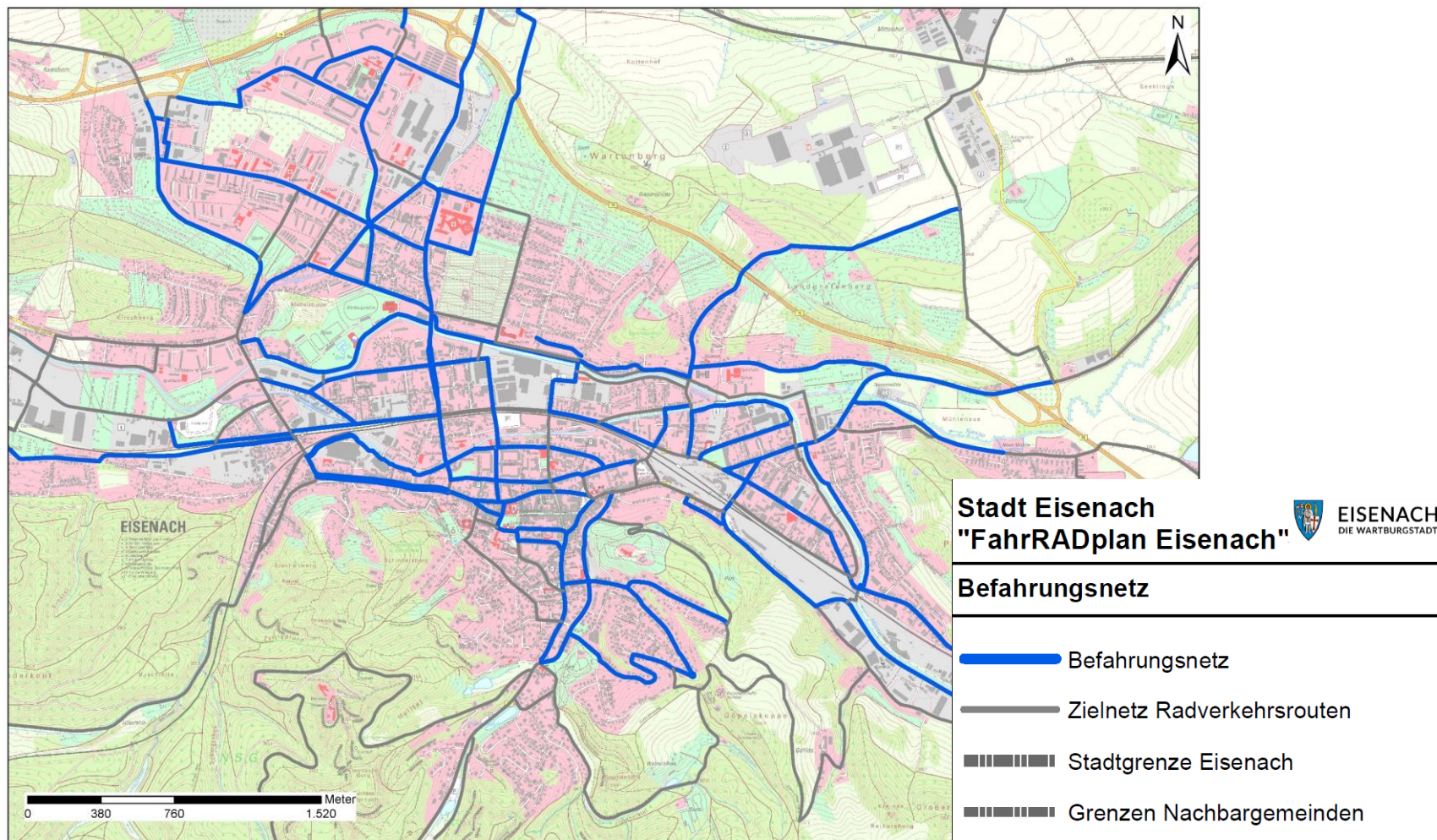
- Nutzung RADar!





## 3. Eindrücke in der Kernstadt

## Befahrungsnetz (Stand April 21)





*Annika Wittkowski*  
***Bereich Innenstadt***

## Eindrücke Erstbefahrungen



Mühlhäuser Straße



Rennbahn

## *Radverkehr auf Hauptverkehrsstraßen (innerorts)*



Bahnhofstraße (B 19)



Müllerstraße

## Eindrücke Erstbefahrungen



Alexanderstraße



Sophienstraße

## Radverkehr im Innenstadtbereich



Goethestraße



Katharinenstraße

## Eindrücke Erstbefahrungen



Brücke Tiefenbacher Allee / Amrastraße



Querung Rennbahn / Wilh.-Rinkens-Str

## *Nord-Süd-Achse für den Radverkehr*



Jakobstraße (FGZ)



Jakobstraße (Verkehrsberuhigter Bereich)



*Edzard Hildebrandt*  
***Eisenach Nord und West***

## Eindrücke Erstbefahrungen



Stedtfelder Straße (L 1021), außerorts



Mühlhäuser Straße, Höhe Feuerwache

## Radverkehr auf Hauptverkehrsstraßen



Kasseler Straße (B 84)



Mühlhäuser Straße, Höhe Ackerstraße



## Eindrücke Erstbefahrungen



Fahrradstraße Siebenbornsteich (D4)



Am Michelsbach

## *Radverkehr auf selbständigen Wegeverbindungen*



Kleingartenkolonie Wartburgblick



Zwischen Am Schleierborn u. Alte Poststr. (Stregda)

## Eindrücke Erstbefahrungen



Am Gebräun



Ulrich-von-Hutten-Straße

## Radverkehr in div. Anliegerstraßen



Tiefenbacher Allee



Am Schäfersborn



*Marvin Uhde*  
***Eisenach Süd und Ost***

## Eindrücke Erstbefahrungen



Wartburgallee (B 19)



Langensalzaer Straße (B 19)

## *Radverkehr auf Hauptverkehrsstraßen (innerorts)*



Altstadtstraße



Gothaer Straße

## Eindrücke Erstbefahrungen



Marienstraße



Am Ofenstein

## Radverkehr auf Erschließungsstraßen



Goldschmiedenstraße



Karolinenstraße

## Eindrücke Erstbefahrungen



Langensalzaer Straße (B 19)



Langensalzaer Straße (B 19)

## Radverkehr in Außerortsbereichen

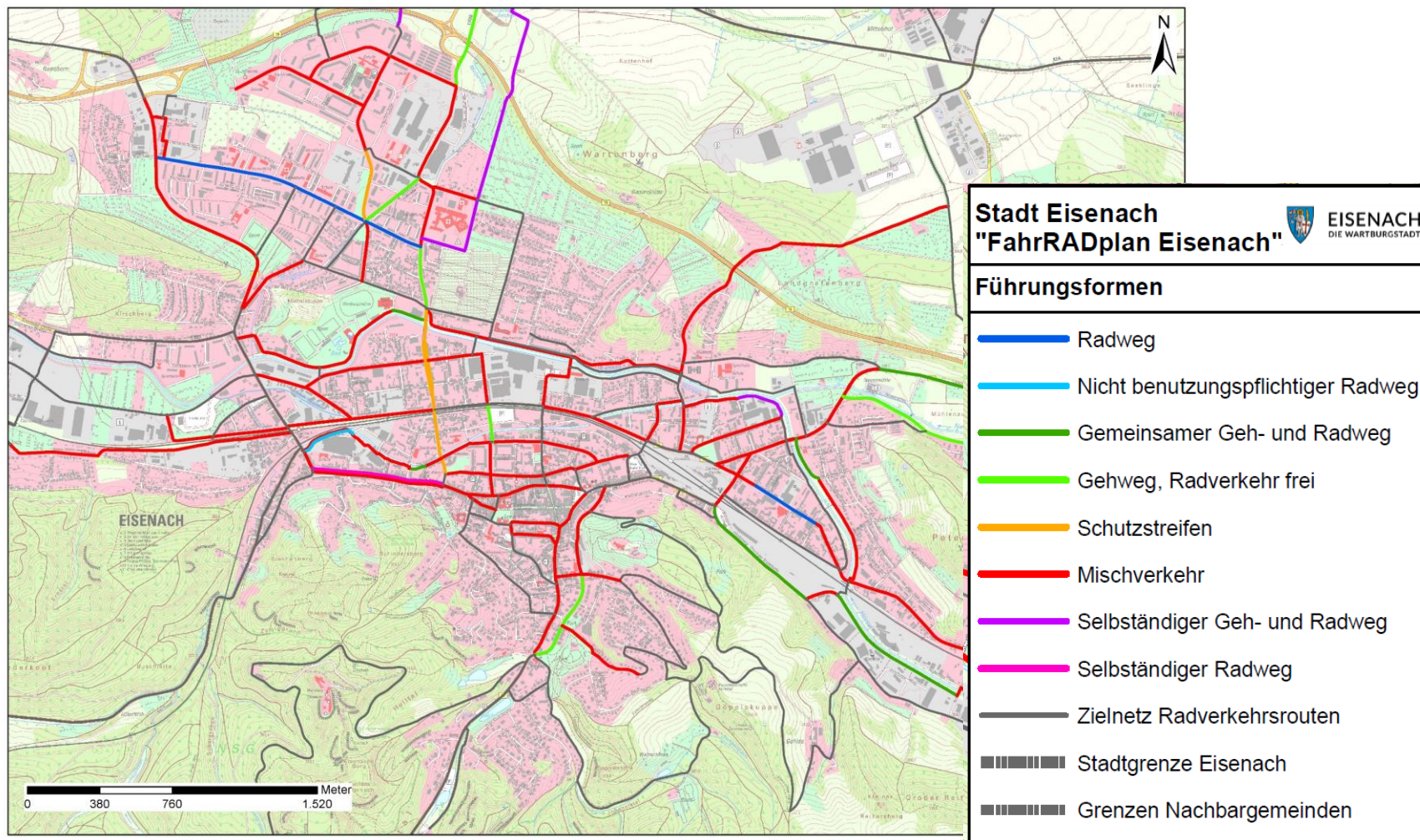


Langensalzaer Straße (B 19)

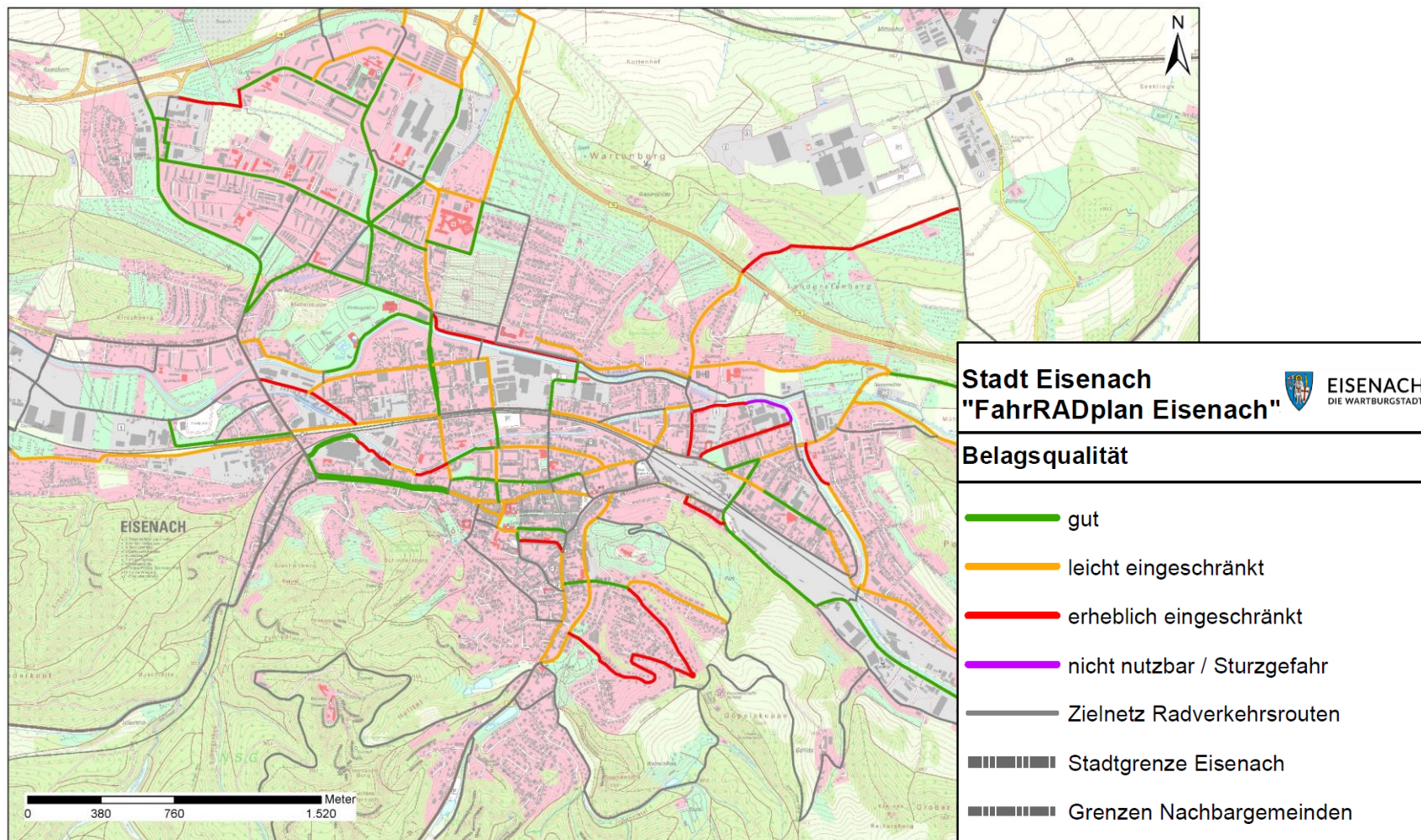


An der Nessemühle

## Ergebnisse Netzanalyse



## Ergebnisse Netzanalyse

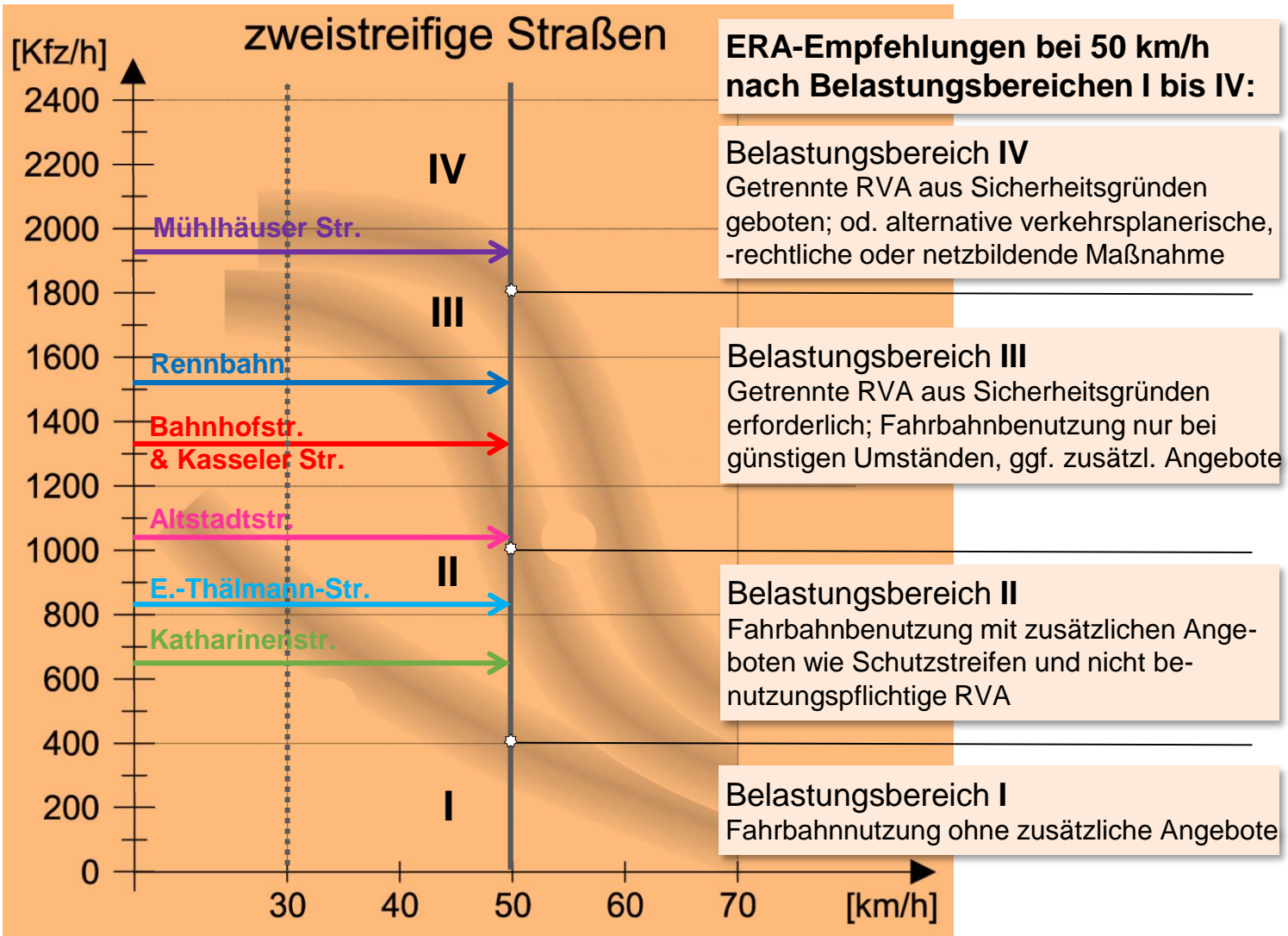






## **4. Vorblick Querschnittsaufnahme und Lösungsansätze**

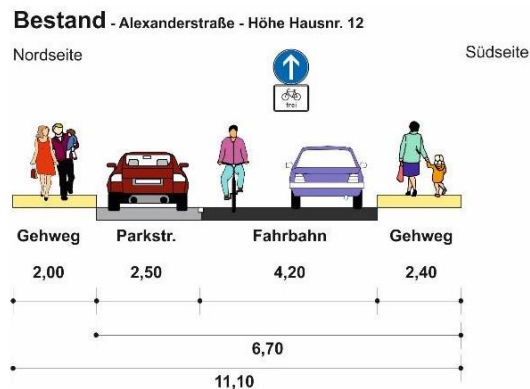
## Anforderungen an Radverkehrsführungen



## Vorstellung ausgewählter Straßenzüge

13

### Alexanderstraße – Höhe Hausnr. 12



**Blickrichtung:** Osten



**Blickrichtung:** Osten

**Typ:** Erschließungsstraße

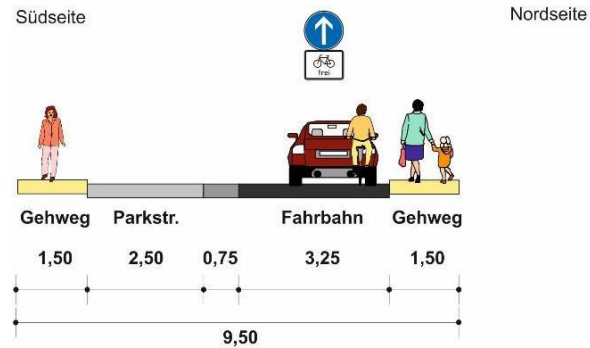
**DTV:** 4.500 Kfz/Tag

## Vorstellung ausgewählter Straßenzüge

12

### Sophienstraße – Hausnr. 55

**Bestand** - Sophienstraße - Höhe Hausnr. 55



**Blickrichtung:** Westen



**Blickrichtung:** Westen

**Typ:** Erschließungsstraße

**DTV:** 6.800 Kfz/Tag

## Vorstellung ausgewählter Straßenzüge

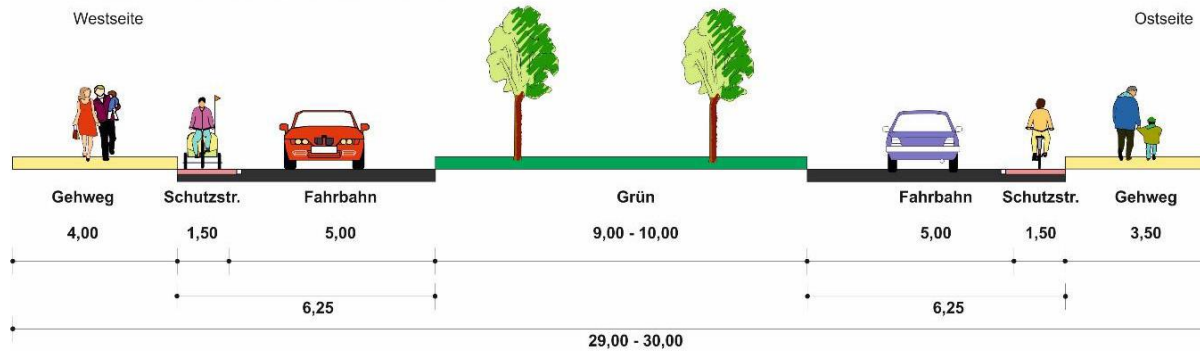
04

### Mühlhäuser Straße – Höhe Hausnr. 26

**Bestand** - Mühlhäuser Straße - Höhe Hausnr. 26

Westseite

Ostseite



**Blickrichtung:** Süden



**Blickrichtung:** Norden

**Typ:** Hauptverkehrsstraße

**DTV:** 19.300 Kfz/Tag

## Vorstellung ausgewählter Straßenzüge

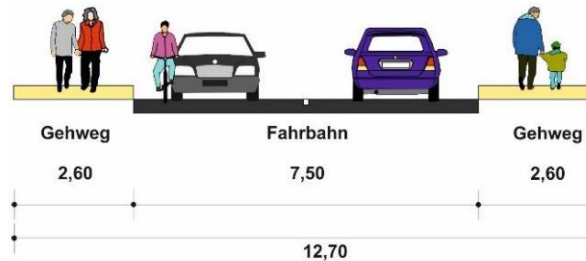
05

### Mühlhäuser Straße – Höhe Hausnr. 59

Bestand - Mühlhäuser Straße - Höhe Hausnr. 59

Westseite

Ostseite



**Blickrichtung:** Süden



**Blickrichtung:** Norden

**Typ:** Hauptverkehrsstraße

**DTV:** 19.300 Kfz/Tag

## Vorstellung ausgewählter Straßenzüge

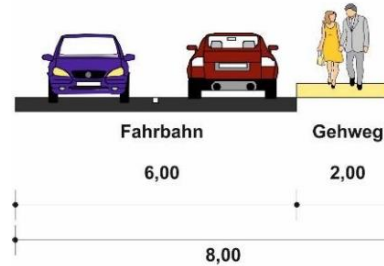
15

### Zeppelinstraße – Höhe Hausnr. 3

Bestand - Zeppelinstraße - Höhe Hausnr. 3

Westseite

Ostseite



23.03.2021 11:49

Blickrichtung: Norden



23.03.2021 11:41

Blickrichtung: Süden

Typ: Hauptverkehrsstraße

DTV: 3.400 Kfz/Tag

## Vorstellung ausgewählter Straßenzüge

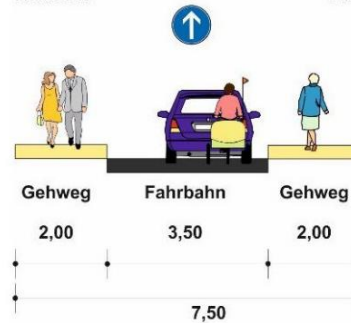
16

### Goldschmiedenstraße – Höhe Hausnr. 11

Bestand - Goldschmiedenstraße - Höhe Hausnr. 11

Nordseite

Südseite



Blickrichtung: Westen



Blickrichtung: Westen

Typ: Hauptverkehrsstraße

DTV: 2.200 Kfz/Tag



## Vorstellung ausgewählter Straßenzüge

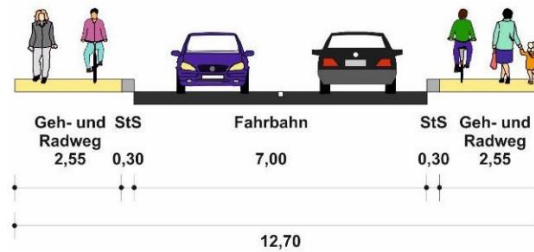
01

### Wartburgallee (B 19) – Höhe Denkmal Arbeiterbewegung

**Bestand** - B 19 Wartburgallee - Höhe Denkmal Arbeiterbewegung

Westseite

Ostseite



**Blickrichtung:** Norden



**Blickrichtung:** Norden

**Typ:** Hauptverkehrsstraße

**DTV:** 14.300 Kfz/Tag



## 5. Austausch und Diskussion



**Vielen Dank für Ihre Aufmerksamkeit!**

## **Bearbeitung**

**PGV Dargel Hildebrandt GbR, Hannover**

Dipl.-Ing. Edzard Hildebrandt

Dipl.-Geogr. Annika Wittkowski

B.A. Marvin Uhde

Vanessa Busch